



Fra bruker til...

Brukermedvirker

gjennom Brukerstyrt
kompetansesenter

ROM-Agder

ROM er et eier, -bruker og samarbeidsfelleskap
mellom MH, LPP, A-LARM, SSHF og VAF



Erfaringer med Brukerstyrt senter

- ▶ Flere blir mer selvstendige i sine liv
- ▶ Noen begynner ordinær utdanning
- ▶ Noen kommer i arbeid
- ▶ Noen går fra arbeidsuføre til arbeidsføre
- ▶ Mange reduserer medisiner og hjelp fra det offentlige
- ▶ Mange vitner om et mye bedre liv
- ▶ Mange har beriket samfunnet med sin erfaringskunnskap



Kurs/seminar som er holdt

- ▶ Å leve et friskere liv
- ▶ Quality in Equality (Likemannskurs)
- ▶ Brukerundervisning introduksjonslærer
- ▶ Verktøykassa
- ▶ Kjøkkenpratledere
- ▶ Kompetansehevning for tillitsvalgte på dagsenter
- ▶ Formidlingskompetanse i pedagogikk
- ▶ Seminar om samarbeid



Utfordringer

- ▶ Erfaringskunnskap trækker på akademisk kunnskap?
- ▶ Ikke alle liker at "vi" vet, selv om spørsmålet kan være: Hvordan har "vi" det i dag?
- ▶ Systemet tillater ikke alltid endringer?
- ▶ Brukere er for ustabile?
- ▶ Ressurskrevende gruppe!
- ▶ NAV dekket tilfeldig
- ▶ Hva gjøres med "tomrommet"



- ▶ Lite penger fører til organisasjons-kniving som skaper uenighet om:
 - Rette kurs
 - Rett drift
 - Rette prioriteringer
 - Rette folk
 - Rette tiltak



ROM som påvirker

- ▶ Fokus på likeverdighet
- ▶ Løfter urimeligheten i at Brukere ikke skal lønnes
- ▶ Har synliggjort verdien av erfaringskompetanse på:
 - DPS
 - Dagsenter
 - Psykiatriske poliklinikker
 - Døgnposter
 - Behandlingssentre
 - UiA, studenter i praksis
 - Kommuner
 - Arbeids-tiltaks plasser



Hvor ROM leverer

- ▶ DPS gjennom pasientundervisning
- ▶ ABUP gjennom Erfaringskonsulenter/fellesstudie
- ▶ LMS gjennom kurs
- ▶ BarnsBeste
- ▶ Regionalt LMS, utvikling av:
 - Kurs
 - Film
 - Forelesninger/konferanser
- ▶ NAV gjennom arbeidstrening
- ▶ Kommuner gjennom kurs og konferanser

Bestilling fra fagråd ved SSHF



ROM er et eier, -bruker og samarbeidsfellesskap mellom MH, LPP, A-LARM, SSHF og VAF



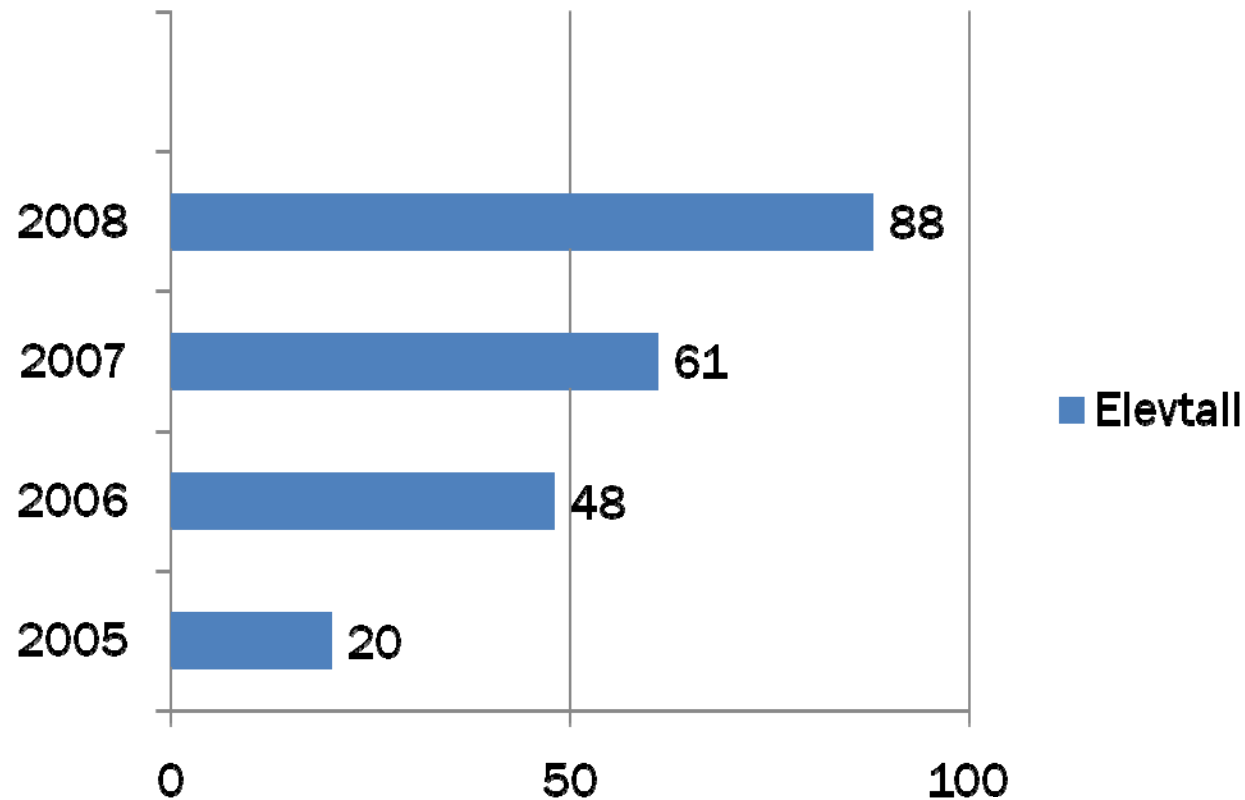
Utfordringer

- ▶ Trang økonomi
- ▶ Hovedgruppen faller mellom flere "stoler"
- ▶ Mange opplever forventninger som ikke kan oppfylles
- ▶ Brukere må levere DOBBELT så mye for å bli anerkjent
- ▶ Manglende etterspørsel etter Brukererfaring
- ▶ For få kommuner som har Bruker-medvirkning i fokus
- ▶ For lite handling hos ledere i helseforetakene

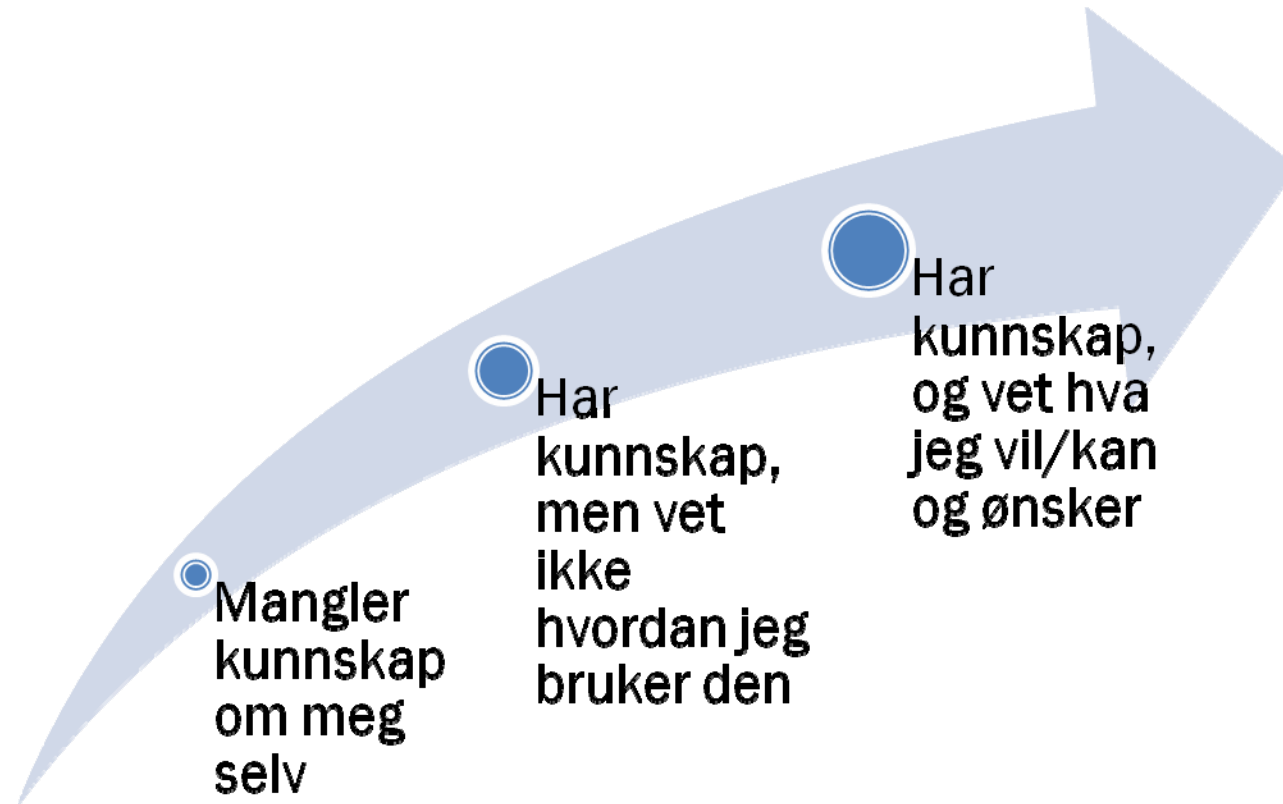


- ▶ Manglende systemer for oppfølging av Brukere
- ▶ Uoversiktlig med hvem som har ansvar for:
 - Brukeropplæring
 - Brukermedvirkning
 - Råd og utvalg
- ▶ Stadig nye brukere, eller erfarne brukere over lang tid?
- ▶ Mange frivillige organisasjoner å forholde seg til

Elever som har gjennomført våre kurs/ konferanser pr 31.12.2008 er totalt 217 personer



Brukerskolens formål



ROM er et eier, -bruker og samarbeidsfellesskap mellom MH, LPP, A-LARM, SSHF og VAF

Møte seg selv - i møte med andre

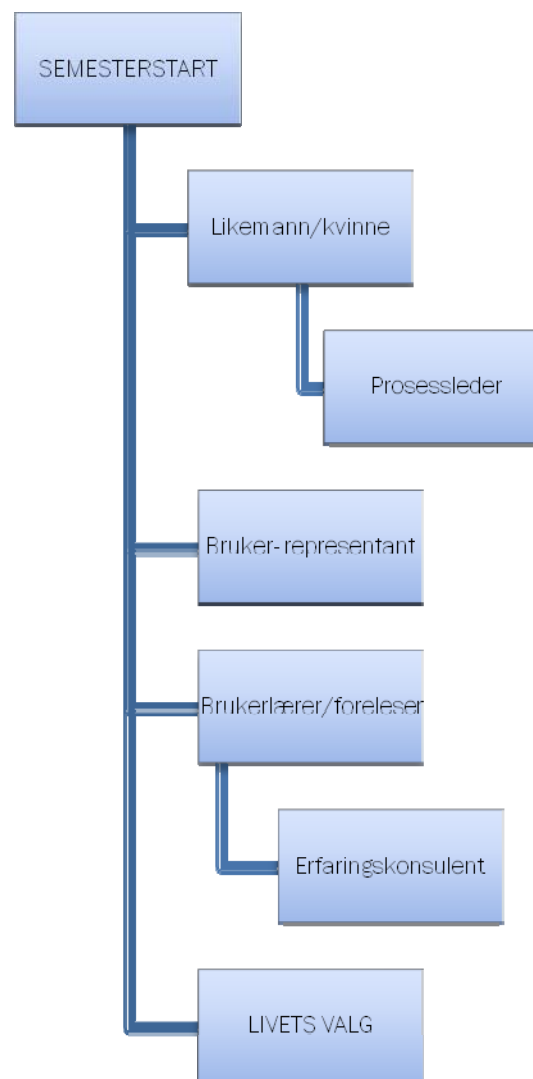
- ▶ Øker sjansene til egenforståelse
- ▶ Øker sjansene for riktige valg
- ▶ Hjelper mennesker ut av kriser
- ▶ Hjelper mennesker som har "møtt veggen"



Helårsskole – en løsning

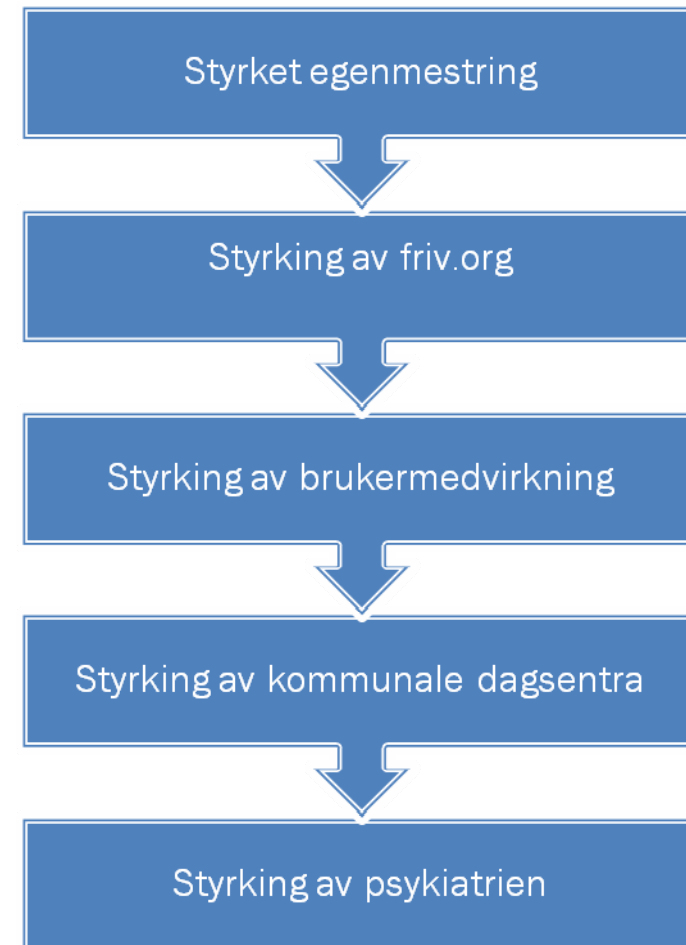
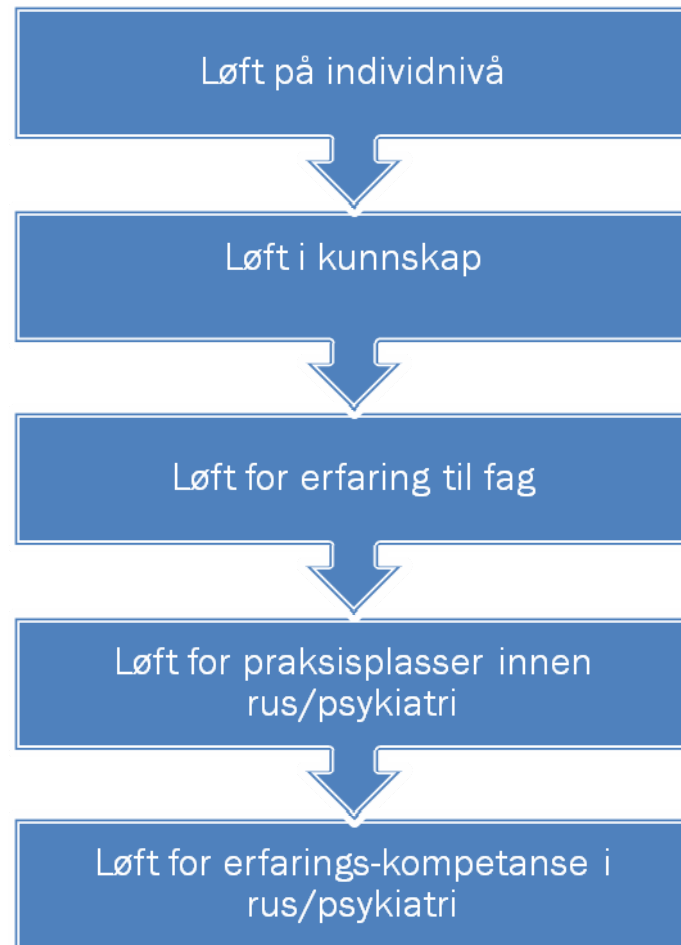
- ▶ Trygge elevene
- ▶ Mestringsøvelser
- ▶ Fysisk trening
- ▶ Psykisk trening
- ▶ Kost og ernæring
- ▶ Organisasjonskunnska
p
- ▶ Roller og ansvar
- ▶ Empowerment
- ▶ Bearbeide sorg
- ▶ Møte andre kulturer
- ▶ Kjenne seg selv
- ▶ Kjenne andre
- ▶ Våge nye utfordringer
- ▶ Bli sosialisert med
nærmiljøet

Delmål - nye titler



ROM er et eier, -bruker og samarbeidsfelleskap mellom MH, LPP, A-LARM, SSHF og VAF

Hva kan skolen gi?



Politiske føringer til kommunene

- ▶ *"En annen utfordring er å skolere og styrke egne brukerrepresentanter som skal delta i ulike råd og utvalg som representant eller talsperson for brukerorganisasjonens medlemmer." (Stortingsmelding nr.25 (1996-97) .*
- ▶ *"Både likemannsarbeidet og selvhjelpsarbeid må gis en sentral plass i det helsefremmende og forebyggende arbeidet i den enkelte kommune. Det er viktig at tiltak for likemannsarbeid og selvhjelpsarbeid gjøres kjent og støttes økonomisk, slik at deltakelse og gjennomføring blir mulig. Brukerorganisasjonene er viktige instanser for dette arbeidet." (Se nasjonal plan for selvhjelp)*
- ▶ *"Brukermedvirkning tar tid og krever kvalifiserte medvirkere. Forutsetningene for å kunne drive brukermedvirkning må derfor sikres, blant annet gjennom målrettet opplæring av brukere og pårørende."*

Rapporten utgitt av Sosial og helsedirektoratet (april 2006)

Fremtiden



- ▶ Erfaringskunnskap blir mer verdsatt
- ▶ Annerledes atferd blir mer normalisert
- ▶ Sensitivitet blir verdsatt
- ▶ Psykisk helse blir skolefag fra 5. klasse
- ▶ Fokus på evner blir like viktig som fokus på skole



Mitt normale

- ▶ Den sensitive Frank Grude er nyttig fordi han kan sanse spenninger, og omgjøre de til ord. Gjennom ham kan andre finne årsak til hindringer de ikke ser, smerter de ikke forstår og finne sine evner. Denne kunnskapen er nyttig fordi den bekrefter teorier, og stadfester andres tolkninger.